

Type 5

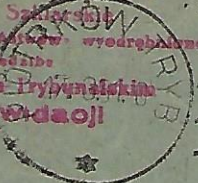
groszy

Łódź-1

Mixed Franking.

Piotrkowskie Zjednoczone  
Zakłady Sukiennicze  
Przedsiębiorstwo Sukienek wyodrębnione  
z Zakładu  
w Piotrkowie Trybunalskim  
w Likwidacji

741.



E. KRAWCZYK  
Groszy 7.5

Centrala Handlowa  
Matematyców Budowlanych  
Warszawa  
ul. Wspólna 27.

Cover (front only), sent from Piotrków Trybunalski to Warsaw. One new (post-revaluation) 45gr stamp + one old 15zł "groszy" overprint expertised by E.Krawczyk as being Type 5.

"Groszy" Type 5:

GROSZY

Łódź-1.

"Groszy" Type 3A:

GROSZY

Katowice-Kraków.



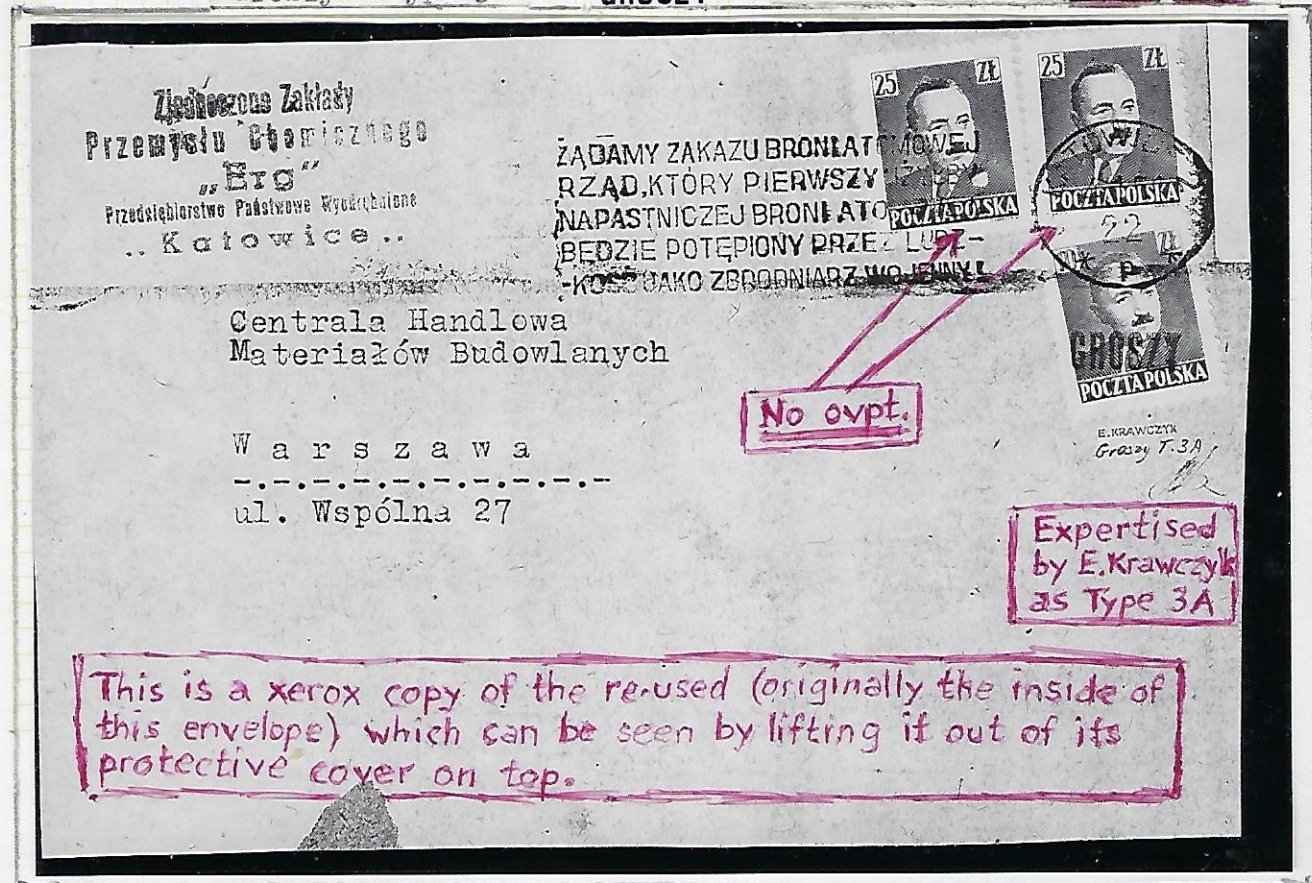
Cover (front only) sent 5 Dec. '50 from Łódź to Katowice using 4 x 15zł Bierut ovptd. The envelope was turned inside out and used again, sent to Warsaw.

Reverse of the same Cover, with mixed franking: top two 25zł Bierut stamps un-ovptd; bottom stamp overprinted.

"Groszy" Type 3A:

GROSZY

Katowice-Kraków (Xerox Copy).



28 Oct. 1950:

"groszy" Type 6: groszy Łódź - 2.

Mixed Franking.

No overprints.

Kierownik Budowy Gimnazjum  
Gimn. Włókienniczego  
w ŁÓDZI

ul. W. Wróblewskiego 15

L.dz. B.G-T/125/51



Centrala Handlowa  
Materiałów Budowlanych

W a r s z a w a

ul. Jasna Nr.10

Mixed franking (front only), sent Łódź to Warsaw: 5zł overpr., 25zł without.



28 Oct. 1950: "Groszy" Type 15: groszy Poznań - 7. Overpt. in carmine.

ŚLĄSKO-DĄBROWSKA  
Fabryka Urządzeń Mechanicz  
Przedsiębiorstwo Państwowe Wyodrę  
w Dąbrowie Górniczej  
ul. Kolejowa 8



Centrala Handlowa Materiałów  
Budowlanych

W a r s z a w a  
=====  
ul. Zielna 49



kzg oddz. 17 d-wa z. 913 26-10-50 4000 szt.

Mixed Franking (front only), sent 21 Feb. '52 from Dąbrowa Górnicza (far from Poznań, but close to Katowice) to Warsaw, with 2 x 5zł overprinted but 10zł un-overprinted, whilst the orange 40gr is post-revaluation.

Type 19: **groszy** Poznań-11.  
Handstamp in deep violet.

Do Redakcji



Warszawa

Jerusalimskie 125.

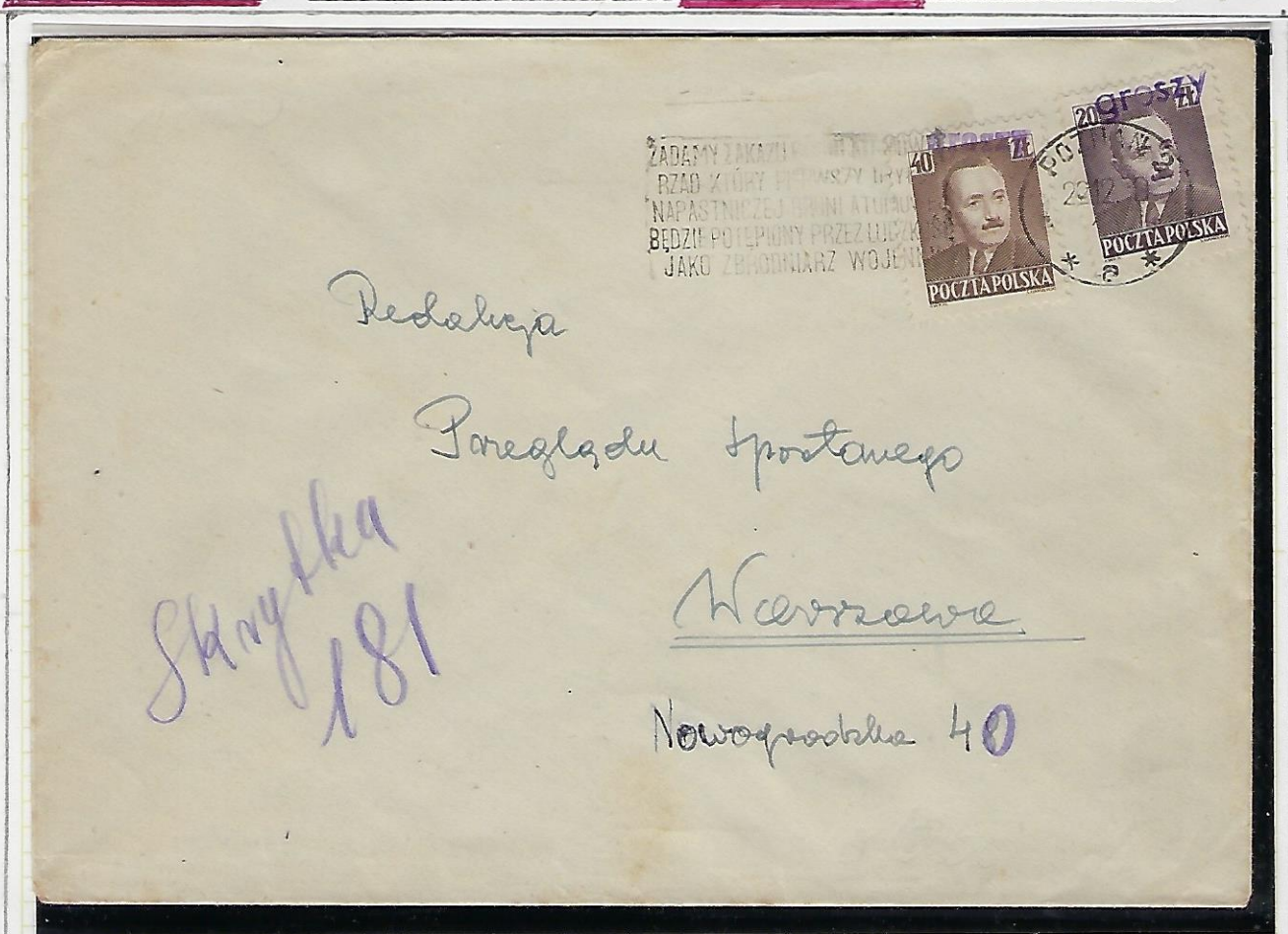
"Konkurs sportowy."

Cover sent 13 III 51 from Poznań-2 (with Poznań-11 revaluation cvpt.) to Warsaw, using 4 x 15zł = 60gr new valuta for postage.

groszy + GROSZY

MIXED FRANKING:

COVERS WITH STAMPS OF DIFFERENT TYPES OF OVERPRINTS.



Cover sent from Poznań-2 to Warsaw, using 40gł overprinted "groszy" Type 11 (Poznań-3) and 20gł "groszy" Type 19 (Poznań 11).

28 Oct. 1950:

"Groszy" Type 23B:

**Groszy**

Warszawa-1 Directorate.

**CENTRALNY ZARZĄD  
PRZEDSIĘBIORSTW ROBÓT KOMUNIKACYJNYCH**  
Warszawa, 22. ul. Mianowskiego 15.

M. In -9/II3/50  
M. Z. 70/I04/50



CENTRALA HANDLOWA  
MATERIAŁOW BUDOWLANYCH

*ENTRANCZIK  
Groszy T. 23B*

W A R S Z A W A

ul. Jasna 10

Sent locally from Warszawa - 11 P.O. 3 x 15zł overprinted. Front only.

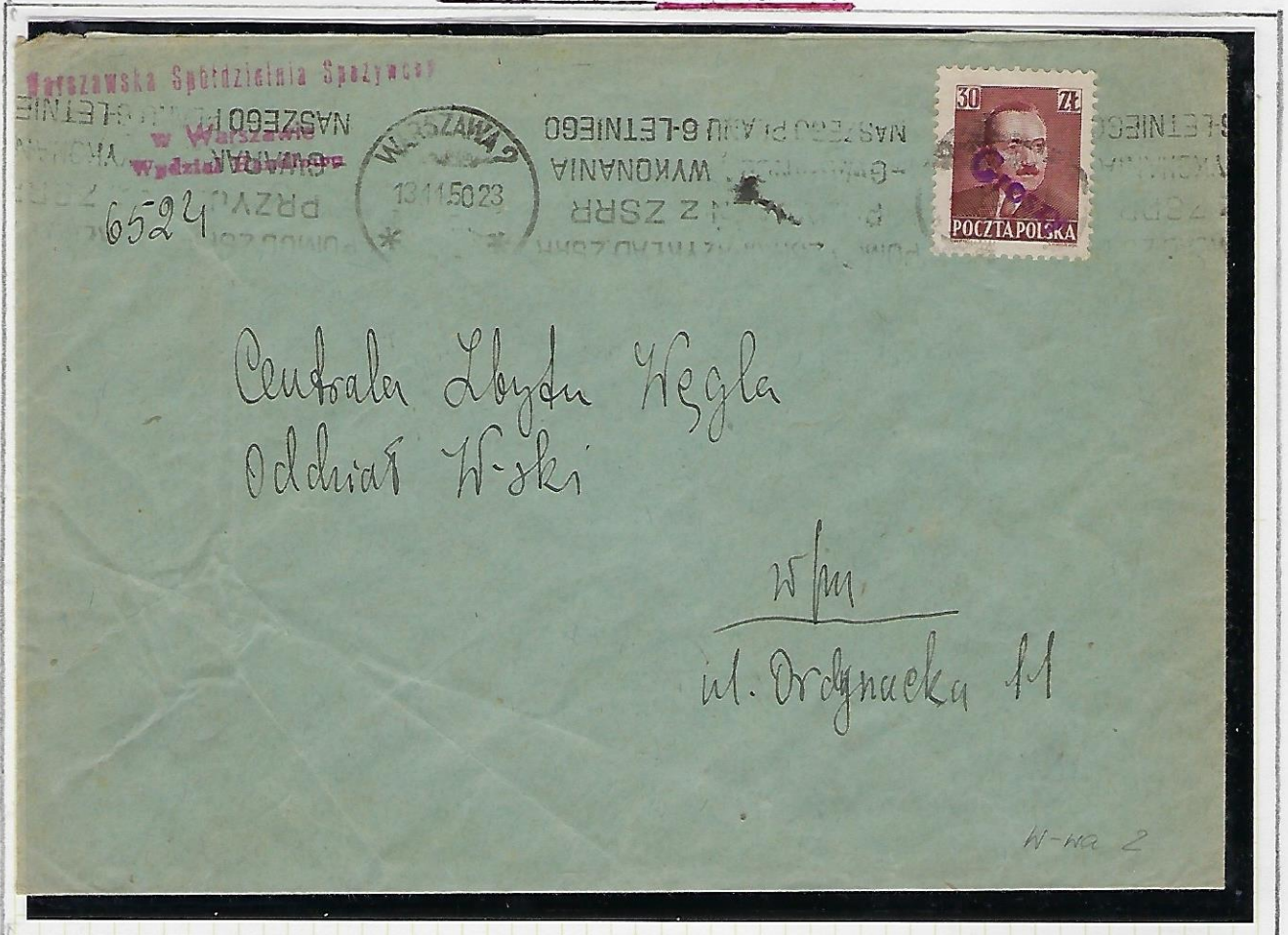
Expertised by E. Krawczyk.



Type 24:

**Groszy** Warszawa-2.

Handstamp in deep violet.



Cover sent locally 13.11.50 in Warszawa-2 area. Postage 30zł = new 30groszy.



Cover sent locally in Warszawa-2 area on 28.2.51, but postage used was 45 new gr. Compare with similar divergence between this and cover on top with case under Type 23 A in previous page.

Type 24: Groszy Warszawa - 2.

Mixed Franking.

ZAKŁADY GAZOW ICYNA  
Okręgu Warszawskiego  
Przedsiębiorstwo Państwowe Wydobyci  
Warszawa, ul. Dworka Nr 25

L. dr. 259/51

No

Centrali Zbytku Węgla

Warszawa, ul. Ordynacka 11

W-wa 2



← No ovpt.

← Ovpt.

Local Mail Cover sent from Warsaw -2 P.O., on 21.1.51. with mixed franking.

28 Oct. 1950: "groszy" type 12, **groszy** : Poznań-4 Post Office. (in red).



"groszy" on 80zł Roosevelt



"groszy" on 100zł  
Pułaski.



"groszy" on 120zł  
Kościuszko

The scarce 30 Dec. 1948 Airmail set of Franklin Roosevelt, Kazimierz Pułaski, and Tadeusz Kościuszko stamps (M.U.H.) handstamp overprinted Type 12 used at Poznań-4 Post Office.

(Genuine, expertised by Gryzewski).